

## Programm

Im Projekt

„Der Ton macht die Musik - Vom Ton ins Ohr“

geht es z. B. um folgende Themen:

► **Wie entsteht Schall?**

Wie kannst du mit einem Lineal einen Ton erzeugen?

Welche Unterschiede gibt es zwischen einer Akustikgitarre und einer E-Gitarre?

Wie entstehen laute oder leise und hohe oder tiefe Töne?

► **Wie verbreitet sich Schall?**

Wie bewegen sich die Schallwellen?

Was passiert beim Gläser-Zaubertrick?

Wie entstehen Töne auf einen Plattenspieler?

► **Was machen Ton und Schall mit unserem Ohr?**

Wie ist das menschliche Ohr aufgebaut?

Was ist Lärm und wie können wir uns davor schützen?

Wie gut kannst du hören?

## Anmeldung

### Veranstaltungsort

Mobile Lernstationen zur Ausleihe

### Kontakt und Rückfragen

**Cornelia Reichel**

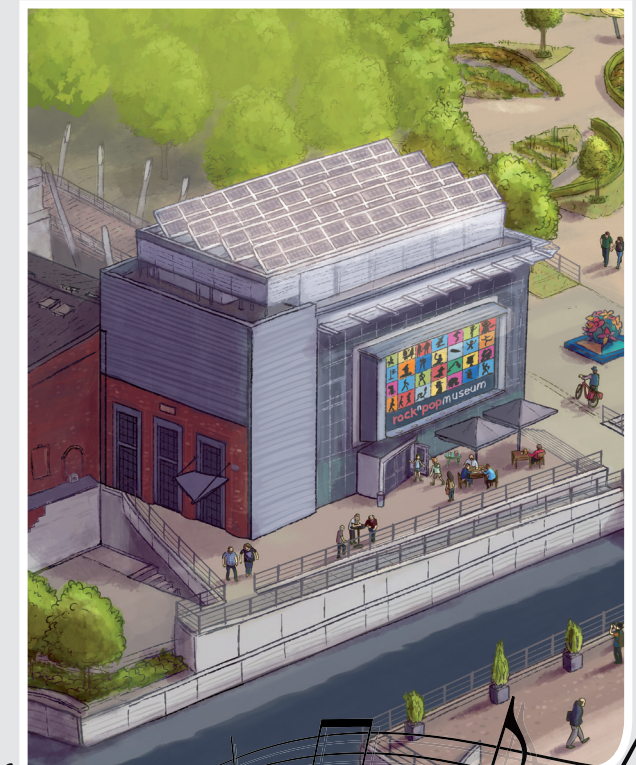
02861-681-4141 oder  
c.reichel@kreis-borken.de



Fotos: Pixabay - Titelbild: Michael Tewiele

### Veranstalter

Kreis Borken, Der Landrat  
Bildungsbüro  
Burloer Str. 93  
46325 Borken  
www.bildungskreis-borken.de



„Der Ton macht die Musik“

Vom Ton ins Ohr

Grundschule und Sekundarstufe I

gefördert vom:

Ministerium für  
Schule und Bildung  
des Landes Nordrhein-Westfalen



## PhänomexX- Konzept

### PhänomexX ist ...

ein **Schülerlabor**, in dem die Freude am selbstständigen Forschen und Entdecken gefördert wird.

### Es gibt 21 mobile Stationen,...

die Sie – passend zu Ihrem Unterrichtsthema – kostenlos für die Schule ausleihen können. Wir bauen die (von Ihnen ausgewählten) Stationen in einem geeigneten Raum Ihrer Schule auf.



### Fortbildung

Voraussetzung für die Ausleihe der PhänomexX-Stationen ist die Teilnahme an einer Lehrerfortbildung. Diese wird nach dem Aufbau vor Ort stattfinden.

Alle Termine sowie den zeitlichen Umfang und die Stationsauswahl können Sie individuell mit uns absprechen.



### Ein Projekt ...

auch für Integrations- und Inklusionsklassen

- Alle teilnehmenden Schüler\*innen erhalten Forscherhefte.
- In diesem sind alle notwendigen Geräte und Materialien benannt.
- Aufgaben oder Experimente werden genau beschrieben.
- Ergebnisse können direkt im Heft notiert werden.

